



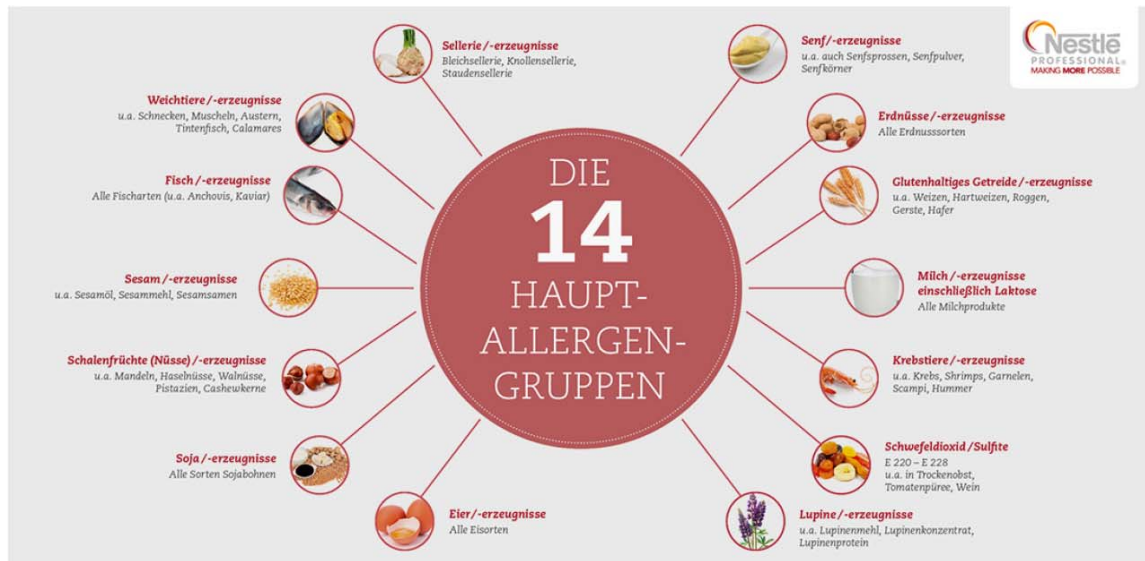
# Mittagskarte

von 12.00 - 14.00Uhr

<b>Montag</b> 05.02.2018	<i>M1: Piccatta Milanese vom Schwein mit Nudeln, Tomatensoße und Salat (A, C, G, L, M)</i>	<i>Euro 7,00</i>
	<i>M2: Chicken Wings mit Kartoffelecken und Krautsalat (G, L)</i>	<i>Euro 6,50</i>
<b>Dienstag</b> 06.02.2018	<b>Ruhetag - geschlossen</b>	
<b>Mittwoch</b> 07.01.2018	<i>M1: Paprikarahmschnitzel mit Kroketten und Salat (A, C, G, L, M)</i>	<i>Euro 7,00</i>
	<i>M2: Fusili mit Tomatensugo und Fetakäse (A, C, G)</i>	<i>Euro 6,50</i>
<b>Donnerstag</b> 08.02.2018	<i>M1: Kalbsragout mit breiten Bohnen und Spätzle (A, C, G, L)</i>	<i>Euro 7,00</i>
	<i>M2: Tortellini in Schinken-Sahnesoße (A, C, G, L)</i>	<i>Euro 6,50</i>
<b>Freitag</b> 09.02.2018	<i>M1: Fischfilet „Finkenwerder Art“ mit Salzkartoffeln und Salat (A, C, D, L, M)</i>	<i>Euro 7,00</i>
	<i>M2: Hähnchenschenkel mit Pommes frites und Salat (C, G, L, M)</i>	<i>Euro 7,00</i>
<b>Samstag</b> 10.02.2018	<i>M1: Hühnerfrikassee mit Rote-Bete-Salat und Reis (G, L)</i>	<i>Euro 7,00</i>

**Wir freuen uns, Sie begrüßen zu dürfen!**

Fragen Sie auch nach unserer Tagessuppe Euro 1,50.  
Zu jedem Gericht reichen wir ein kleines Dessert!



### Legende

- |  |  |
|--|--|
| <b>L</b> Sellerie und -erzeugnisse   | <b>M</b> Senf und -erzeugnisse   |
| <b>R</b> Weichtiere, wie Schnecken, Muscheln, Tintenfische sowie daraus hergestellte Erzeugnisse   | <b>E</b> Erdnüsse und -erzeugnisse   |
| <b>D</b> Fisch und -erzeugnisse außer Fischgelatine  | <b>A</b> Glutenhaltiges Getreide (d. h. Weizen, Roggen, Gerste, Hafer, Dinkel, Kamut oder abgewandelte Stämme) und daraus hergestellte Erzeugnisse |
| <b>N</b> Sesamsamen und -erzeugnisse   | <b>G</b> Milch und -erzeugnisse (inklusive Laktose)  |
| <b>H</b> Schalenfrüchte (d. h. Hasel-, Wal-, Cashew-, Pekan-, Para-, Macadamia und Queenslandnuss sowie Pistazie und Mandel) und daraus hergestellte Erzeugnisse | <b>B</b> Krebstiere und -erzeugnisse   |
| <b>F</b> Soja(-bohnen) und -erzeugnisse  | <b>O</b> Schwefeldioxid und Sulfite (ab 10 mg pro kg oder l, angegeben in SO <sub>2</sub> )  |
| <b>C</b> Eier und daraus gewonnene Erzeugnisse   | <b>P</b> Lupinen und daraus hergestellte Produkte, Erzeugnisse.  |

*Wir möchten Sie darauf hinweisen, dass trotz sorgfältiger Herstellung unserer Speisen neben den gekennzeichneten Zutaten Spuren anderer Stoffe enthalten sein können, die im Produktionsprozess verwendet werden.*