



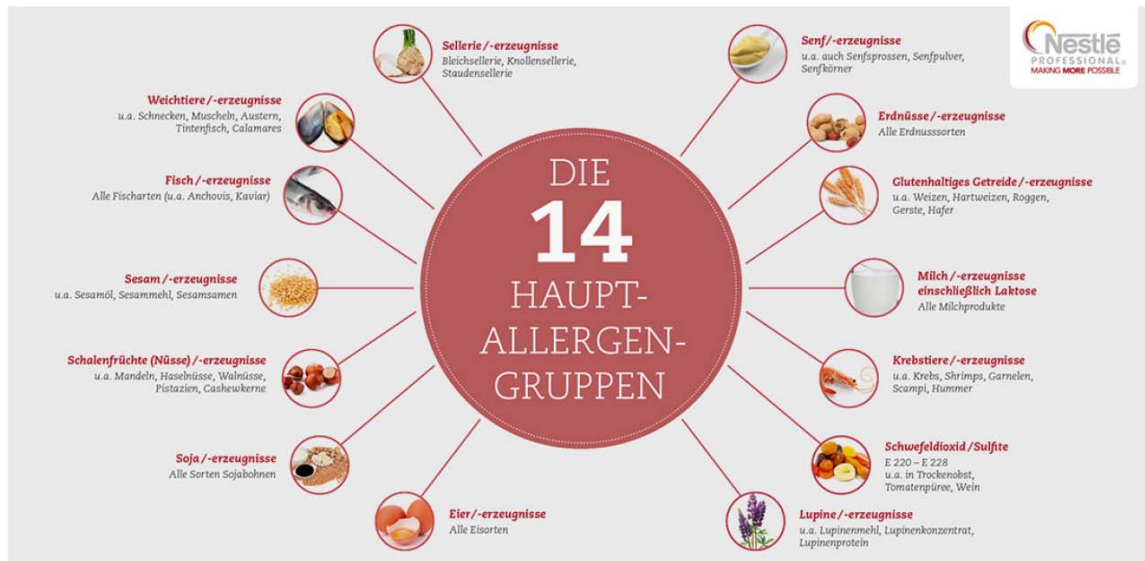
Mittagskarte

von 12.00 - 14.00Uhr

Montag 8.01.2018	<i>M1: Königsberger Klopse mit Kapernsoße, Reis und Rote-Bete-Salat (A, C, G, L, M)</i>	<i>Euro 7,00</i>
	<i>M2: Kartoffeleintopf mit Wiener Würst- chen und Brot (A, L, M)</i>	<i>Euro 6,50</i>
Dienstag 9.01.2018	Ruhetag - geschlossen	
Mittwoch 10.01.2018	<i>M1: Paniertes Schweineschnitzel mit Erb- sen-Möhren-Gemüse und Salzkartof- feln (A, C, L)</i>	<i>Euro 7,00</i>
	<i>M2: Nudeln mit Tomatengemüse und Parmesan (A, C, G, L)</i>	<i>Euro 6,50</i>
Donnerstag 11.01.2018	<i>M1: Ochsenbrust mit Meerrettichsoße, Salzkartoffeln und Rote-Bete-Salat (G, L, M)</i>	<i>Euro 7,00</i>
	<i>M2: Zucchini mit Hackfleisch gefüllt und Käse überbacken (A, C, G)</i>	<i>Euro 6,50</i>
Freitag 12.01.2018	<i>M1: Gebratenes Fischfilet mit Dill- Senfsoße, Salzkartoffeln und Salat (A, D, G, L)</i>	<i>Euro 7,00</i>
	<i>M2: Grobe Bratwurst mit Rotkohl und Salzkartoffeln (A, L, M)</i>	<i>Euro 7,00</i>
Samstag 13.01.2018	<i>M1: Kassler mit Grünkohl und Salzkar- toffeln (L, M)</i>	<i>Euro 7,00</i>

Wir freuen uns, Sie begrüßen zu dürfen!

Fragen Sie auch nach unserer Tagessuppe Euro 1,50.
Zu jedem Gericht reichen wir ein kleines Dessert!



Legende

- | | |
|--|--|
| L Sellerie und -erzeugnisse | M Senf und -erzeugnisse |
| R Weichtiere, wie Schnecken, Muscheln, Tintenfische sowie daraus hergestellte Erzeugnisse | E Erdnüsse und -erzeugnisse |
| D Fisch und -erzeugnisse außer Fischgelatine | A Glutenhaltiges Getreide (d. h. Weizen, Roggen, Gerste, Hafer, Dinkel, Kamut oder abgewandelte Stämme) und daraus hergestellte Erzeugnisse |
| N Sesamsamen und -erzeugnisse | G Milch und -erzeugnisse (inklusive Laktose) |
| H Schalenfrüchte (d. h. Hasel-, Wal-, Cashew-, Pekan-, Para-, Macadamia und Queenslandnuss sowie Pistazie und Mandel) und daraus hergestellte Erzeugnisse | B Krebstiere und -erzeugnisse |
| F Soja(-bohnen) und -erzeugnisse | O Schwefeldioxid und Sulfite (ab 10 mg pro kg oder l, angegeben in SO ₂) |
| C Eier und daraus gewonnene Erzeugnisse | P Lupinen und daraus hergestellte Produkte, Erzeugnisse. |

Wir möchten Sie darauf hinweisen, dass trotz sorgfältiger Herstellung unserer Speisen neben den gekennzeichneten Zutaten Spuren anderer Stoffe enthalten sein können, die im Produktionsprozess verwendet werden.