



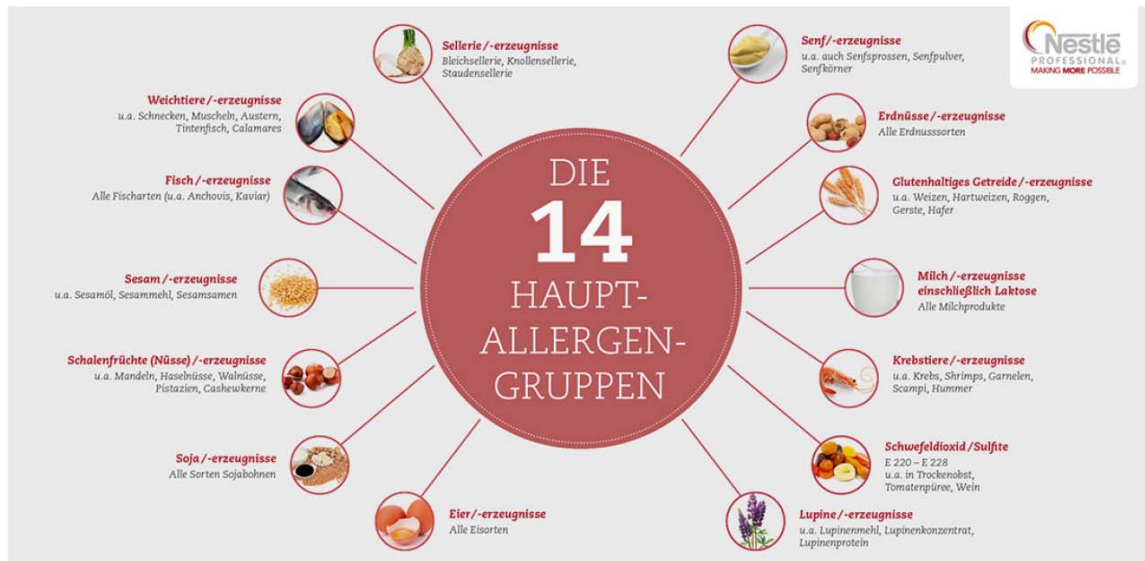
Mittagskarte

von 12.00 - 14.00Uhr

Montag 29.04.2019	<i>M1: Zwiebelrostbraten vom Schwein mit Käsespätzle und Chinakohlsalat (A, C, L, M)</i>	<i>Euro 7,00</i>
	<i>M2: Chicken Nuggets mit Barbecue-Soße, Wellen Pommes und Krautsalat (A, C, E, F, L)</i>	<i>Euro 6,50</i>
Dienstag 30.04.2019	Ruhetag - geschlossen	
Mittwoch 01.05.2019	1. Mai - geöffnet	
Donnerstag 02.05.2019	<i>M1: Hähnchengyros mit kleinen Kartoffeln, Tzatziki und Krautsalat (C, G, L)</i>	<i>Euro 7,00</i>
	<i>M2: Linseneintopf mit Wiener Würstchen und Brot (A, L, M)</i>	<i>Euro 6,50</i>
Freitag 03.05.2019	<i>M1: Gebratenes Fischfilet mit Kroketten, Sauce Hollandaise und Blattspinat (A, C, D, L)</i>	<i>Euro 7,00</i>
	<i>M2: Hacksteak mit Kohlrabigemüse und Salzkartoffeln (A, C, G, L, M)</i>	<i>Euro 6,50</i>
Samstag 04.05.2019	<i>M1: Kassler mit Sauerkraut und Püree (G, L, M)</i>	<i>Euro 7,00</i>

Wir freuen uns, Sie begrüßen zu dürfen!

*Fragen Sie auch nach unserer Tagessuppe Euro 1,50.
Zu jedem Gericht reichen wir ein kleines Dessert!*



Legende

- | | |
|--|--|
| L Sellerie und -erzeugnisse | M Senf und -erzeugnisse |
| R Weichtiere, wie Schnecken, Muscheln, Tintenfische sowie daraus hergestellte Erzeugnisse | E Erdnüsse und -erzeugnisse |
| D Fisch und -erzeugnisse außer Fischgelatine | A Glutenhaltiges Getreide (d. h. Weizen, Roggen, Gerste, Hafer, Dinkel, Kamut oder abgewandelte Stämme) und daraus hergestellte Erzeugnisse |
| N Sesamsamen und -erzeugnisse | G Milch und -erzeugnisse (inklusive Laktose) |
| H Schalenfrüchte (d. h. Hasel-, Wal-, Cashew-, Pekan-, Para-, Macadamia und Queenslandnuss sowie Pistazie und Mandel) und daraus hergestellte Erzeugnisse | B Krebstiere und -erzeugnisse |
| F Soja(-bohnen) und -erzeugnisse | O Schwefeldioxid und Sulfite (ab 10 mg pro kg oder l, angegeben in SO ₂) |
| C Eier und daraus gewonnene Erzeugnisse | P Lupinen und daraus hergestellte Produkte, Erzeugnisse. |

Wir möchten Sie darauf hinweisen, dass trotz sorgfältiger Herstellung unserer Speisen neben den gekennzeichneten Zutaten Spuren anderer Stoffe enthalten sein können, die im Produktionsprozess verwendet werden.